



LA VERDAD NOS HAZA LIBRES

**UNIVERSIDAD  
IBEROAMERICANA**  
CIUDAD DE MÉXICO

---

---

SEMINARIO DESARROLLO DE LAS ESTADÍSTICAS DEL MEDIO  
AMBIENTE: FUENTES, ALCANCES Y USOS

“Encuesta de la OECD sobre el comportamiento ambiental de los hogares: Elecciones personales de medios de transporte”

Alejandro Guevara Sanginés

José Alberto Lara

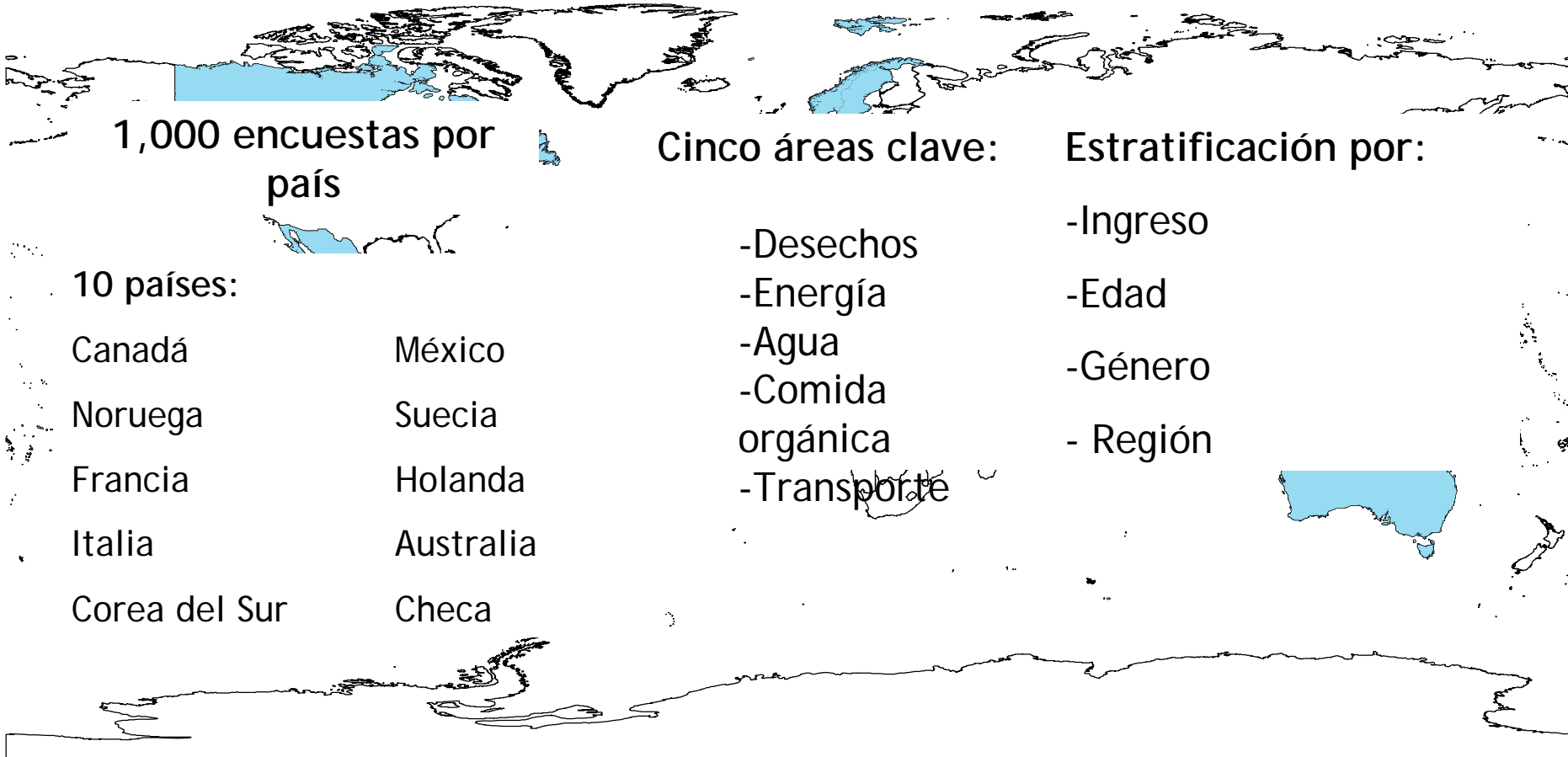
Septiembre 25, 2008

# Encuesta de la OCDE de comportamiento ambiental de los hogares

---

- Objetivo: recopilar información acerca del comportamiento ambiental y la respuesta a políticas ambientales por parte de los hogares.

# Encuesta de la OECD de comportamiento ambiental de los hogares



# Información recabada

- **Características sociodemográficas**

- Estado civil
- Género
- Edad
- Tamaño del hogar
- Región (Estado)
- Escolaridad
- Estatus laboral
- Ingreso

- **Características del hogar**

- Tipo de residencia (depto., casa, etc.)
- Número de habitaciones
- Tamaño de residencia
- Tipo de localidad (rural, urbana, etc.)
- Antigüedad de la vivienda

- **Idiosincracia ambiental**

- Grado de preocupación por temas ambientales (residuos, contaminación, cambio climático, biodiversidad, etc.)
- Participación en organización ambientales
- Actitud hacia los problemas ambientales (disposición a pagar, opinión hacia el gobierno, etc.)

# Información recabada

## • Residuos

- Uso de material reciclado
- Manejo de residuos
- Servicios públicos de reciclaje
- Actitud hacia el reciclado
- Tiempo dedicado a reciclar
- Disposición a pagar

## • Transporte

- Número de vehículos
- Características de los vehículos
- Accesibilidad al transporte público
- Actitud hacia el transporte público
- Actitud hacia el auto
- Elección de modo de transporte

## • Energía

- Tipo de energía usada en el hogar
- Accesibilidad a energías renovables
- Hábitos de ahorro de energía
- Medidas de política pública que impactan en el hogar

# Información recabada

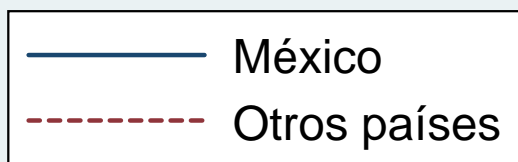
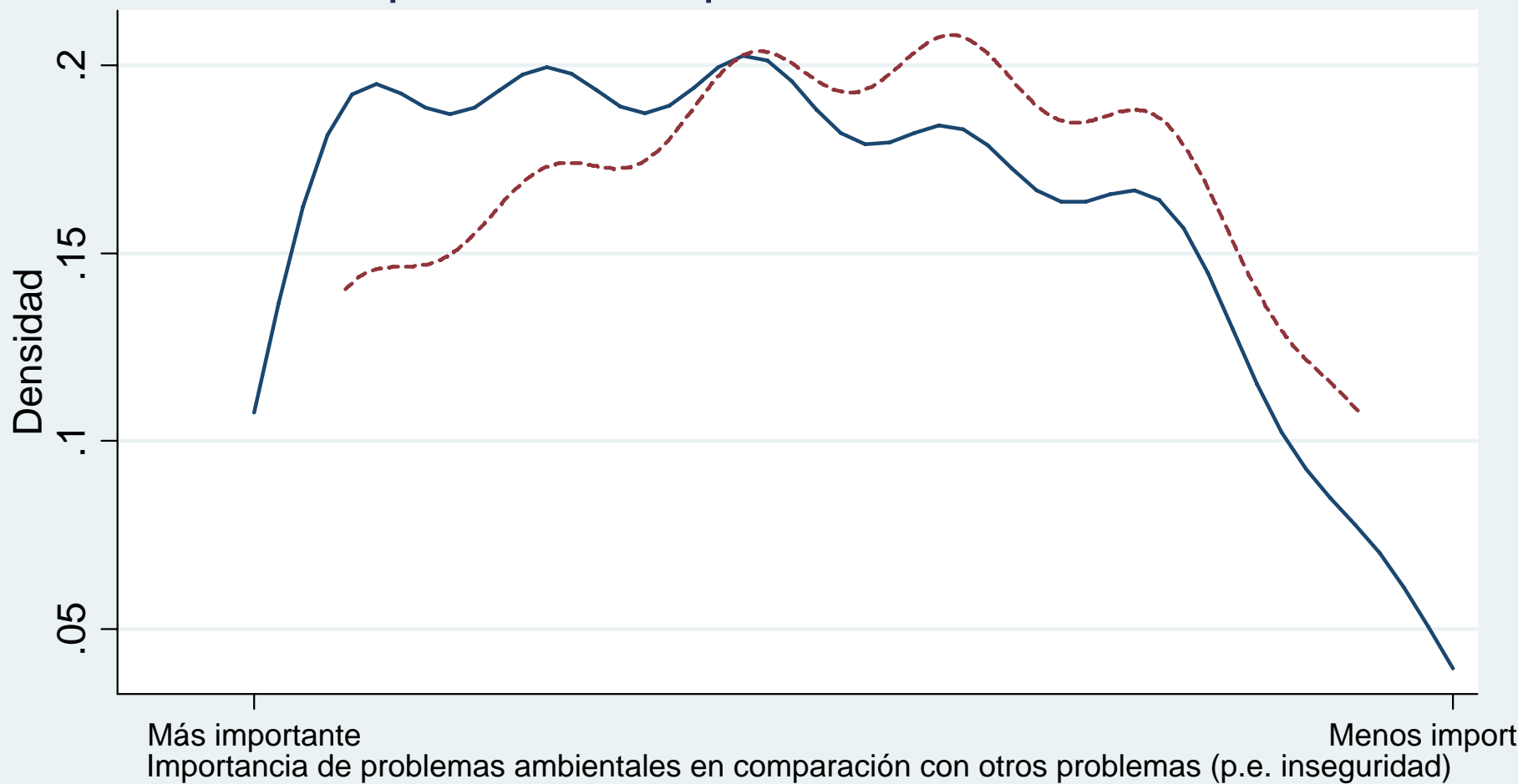
- **Alimentos orgánicos**

- Gasto en alimentos
- Consumo de comida orgánica (%)
- Motivos para consumir comida orgánica

- **Agua**

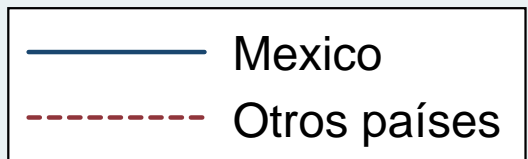
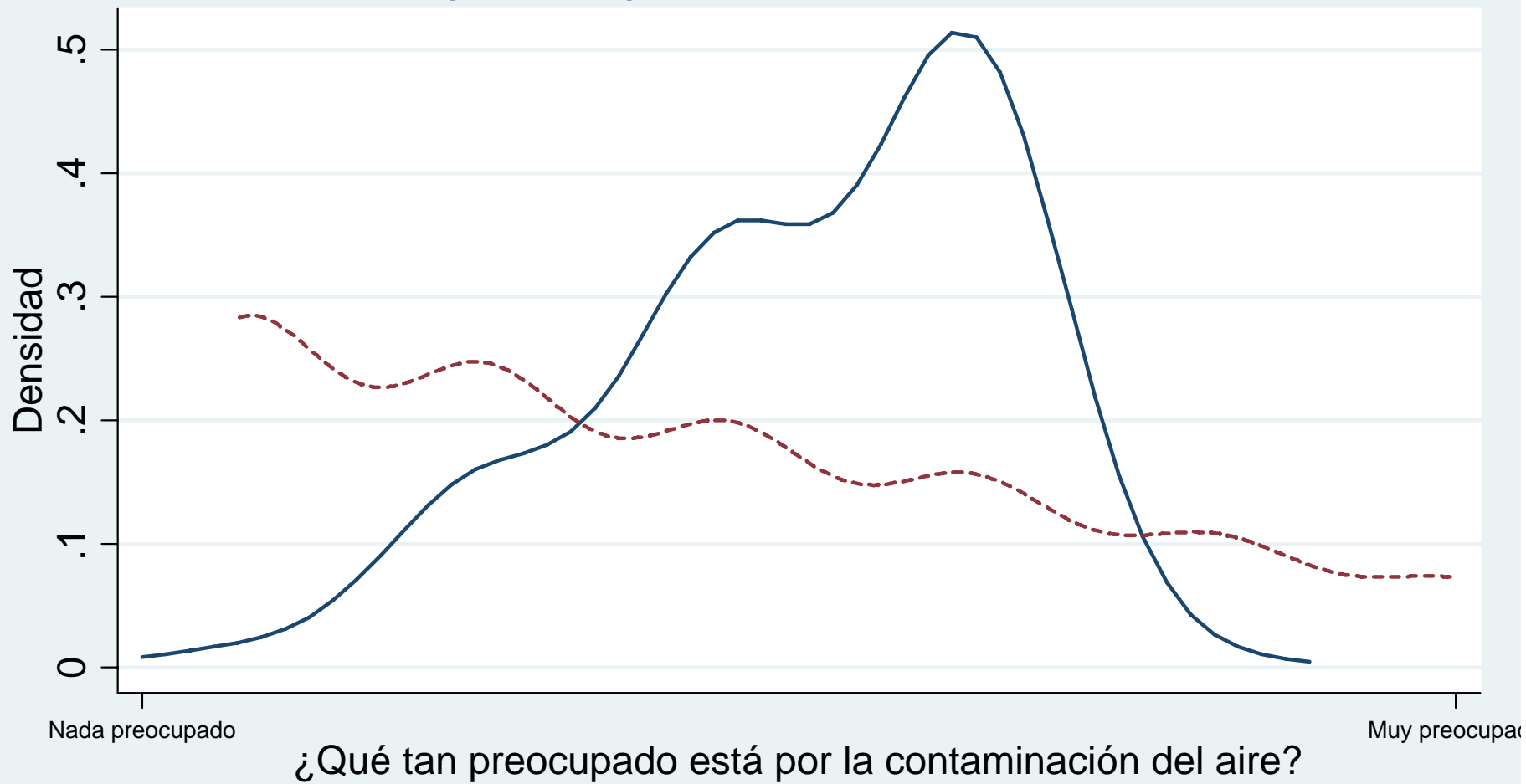
- Accesibilidad a la red de agua
- Sistema de cobro
- Gasto anual en agua
- Hábitos de ahorro de agua
- Medidas de política pública que impactan en el hogar

# Importancia de problemas ambientales



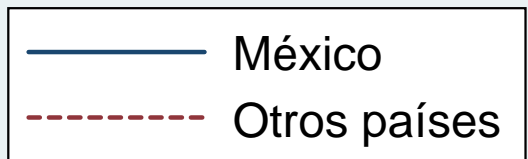
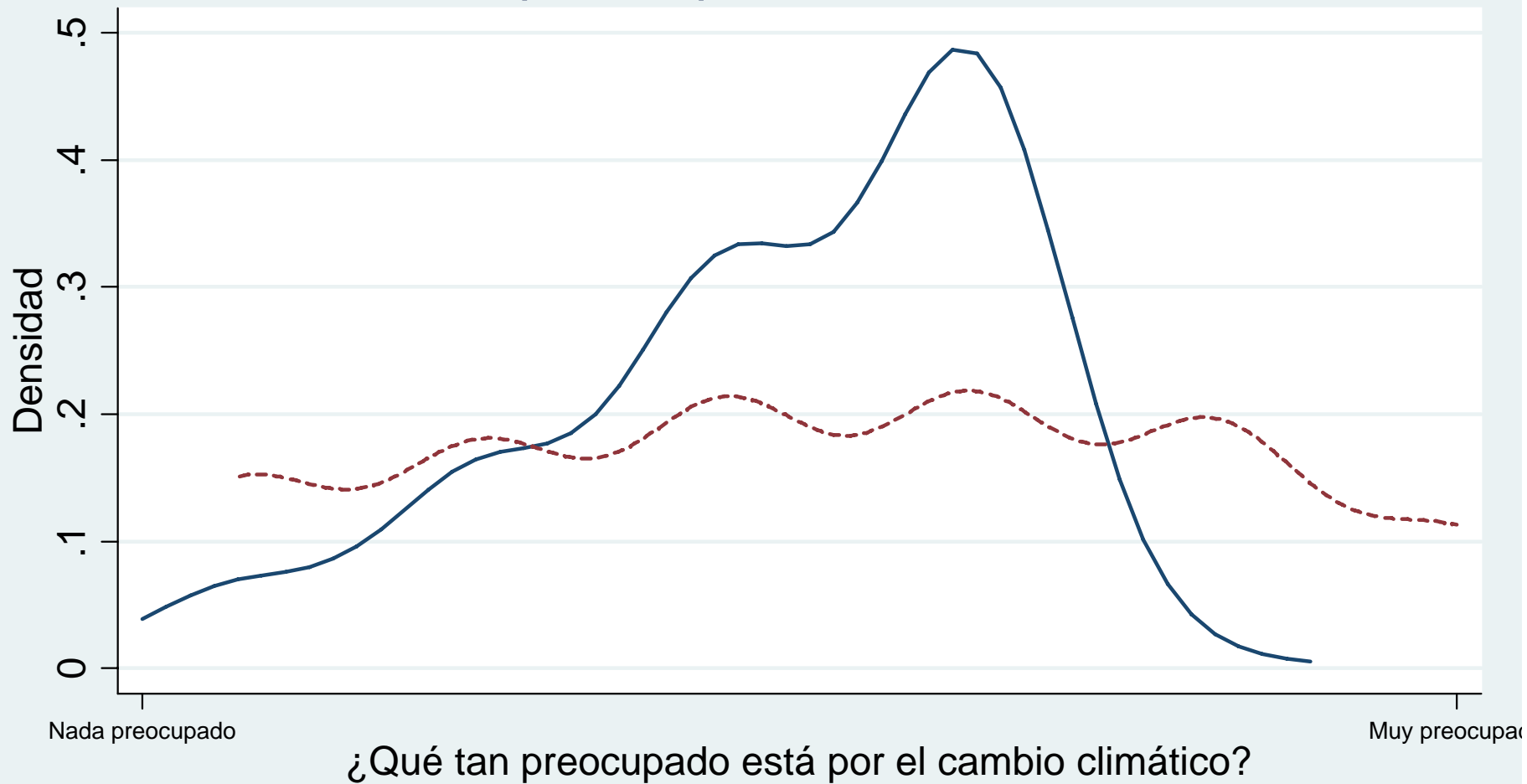
kernel = gaussian, bandwidth = 0.4500

# Preocupación por la contaminación del aire



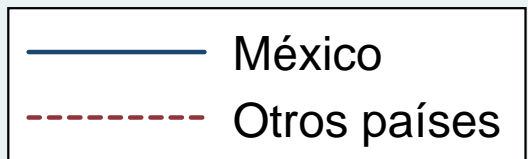
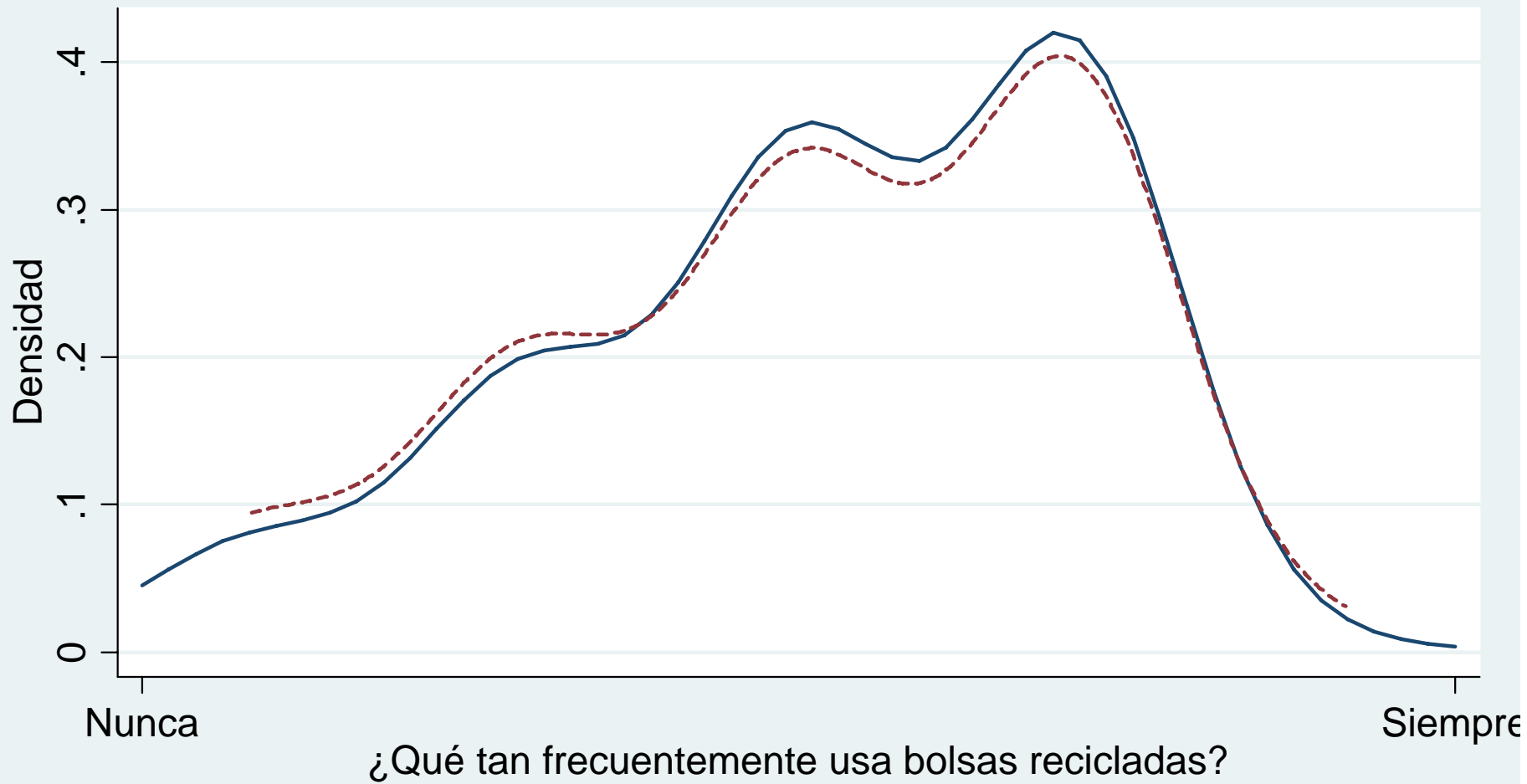
kernel = gaussian, bandwidth = 0.4000

# Preocupación por el cambio climático



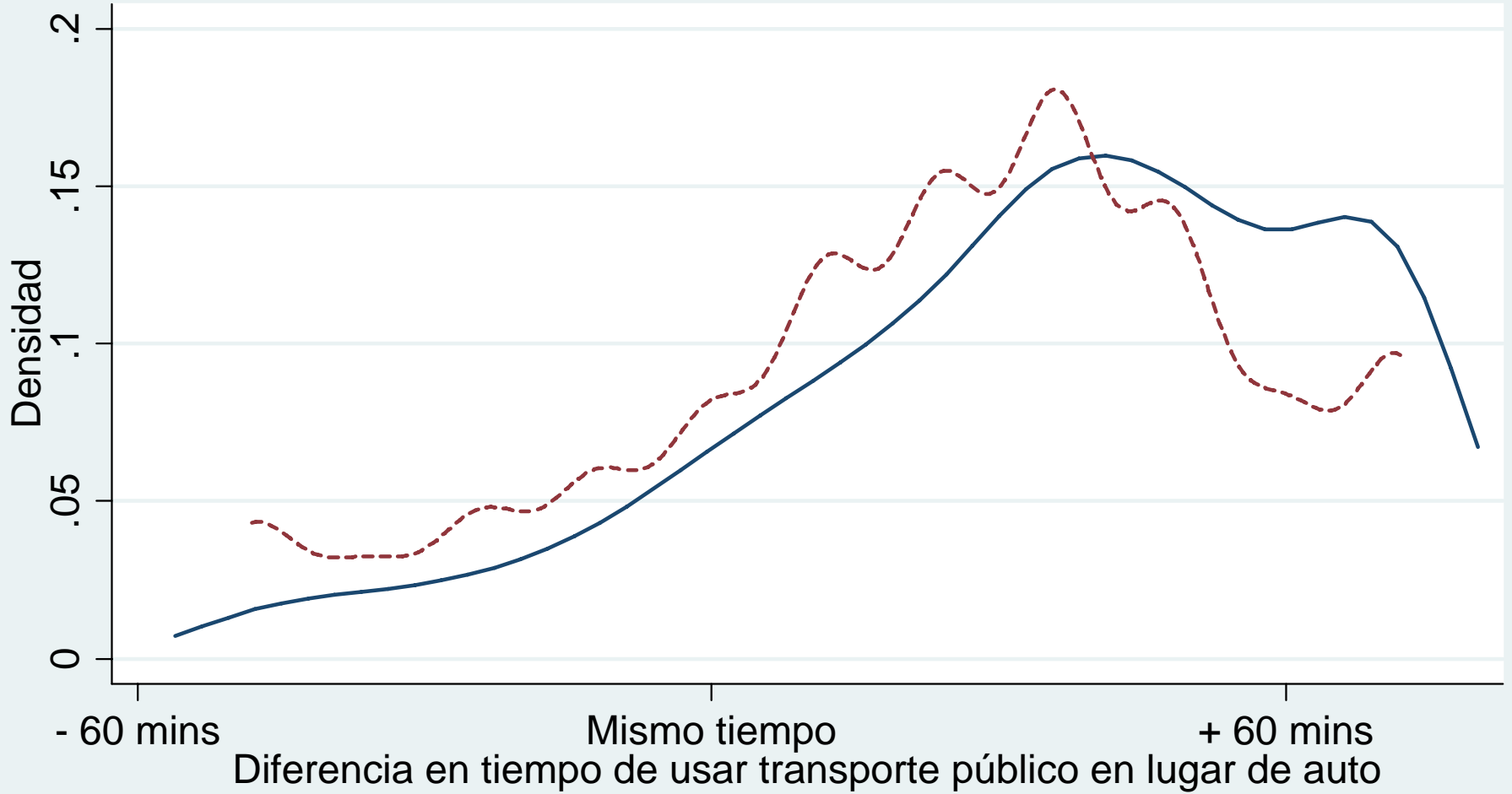
kernel = gaussian, bandwidth = 0.4000

# Uso de bolsas recicladas



kernel = gaussian, bandwidth = 0.4000

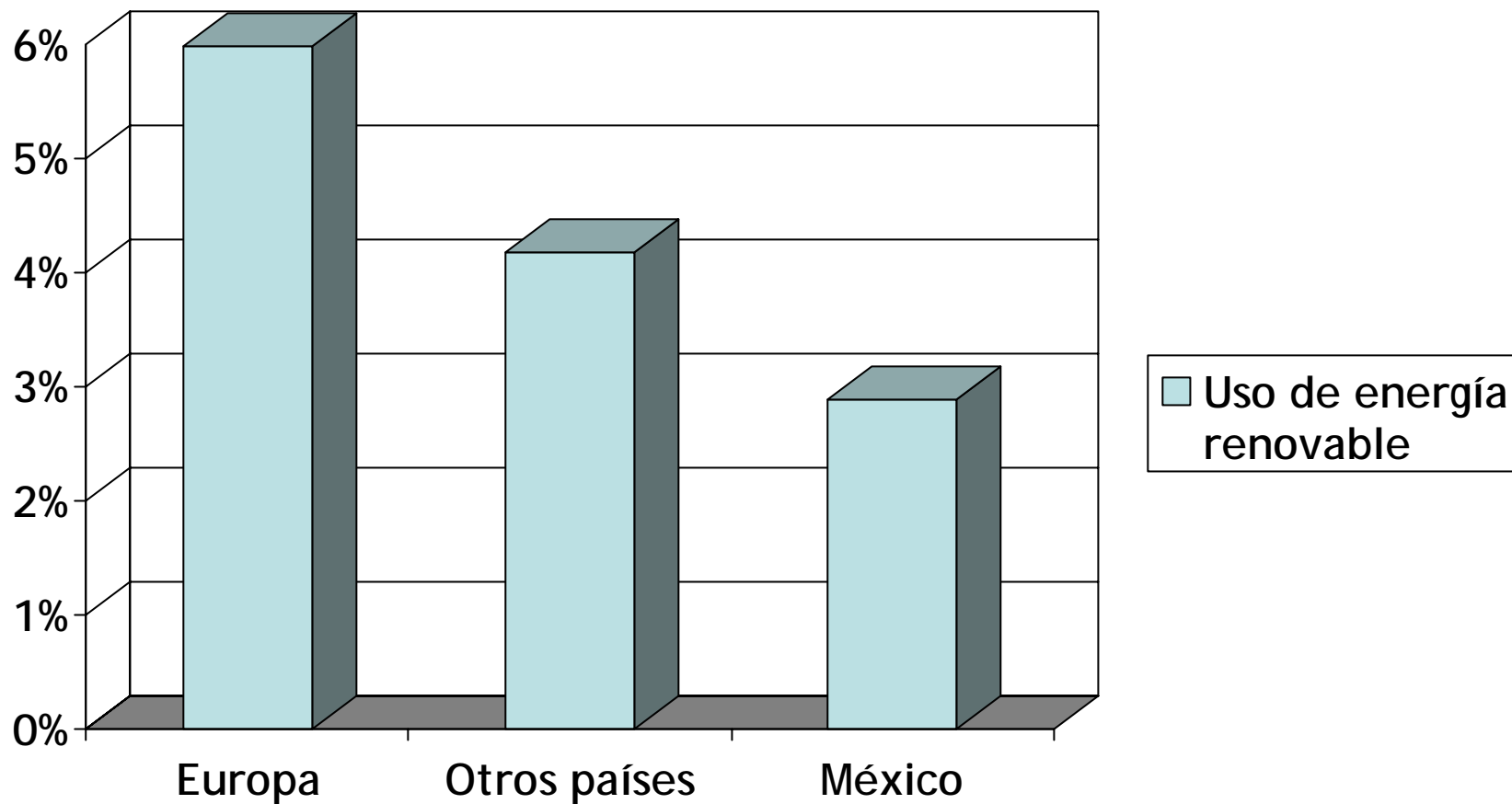
# Comparación de tiempo al trabajo (transp. pub. vs. auto)



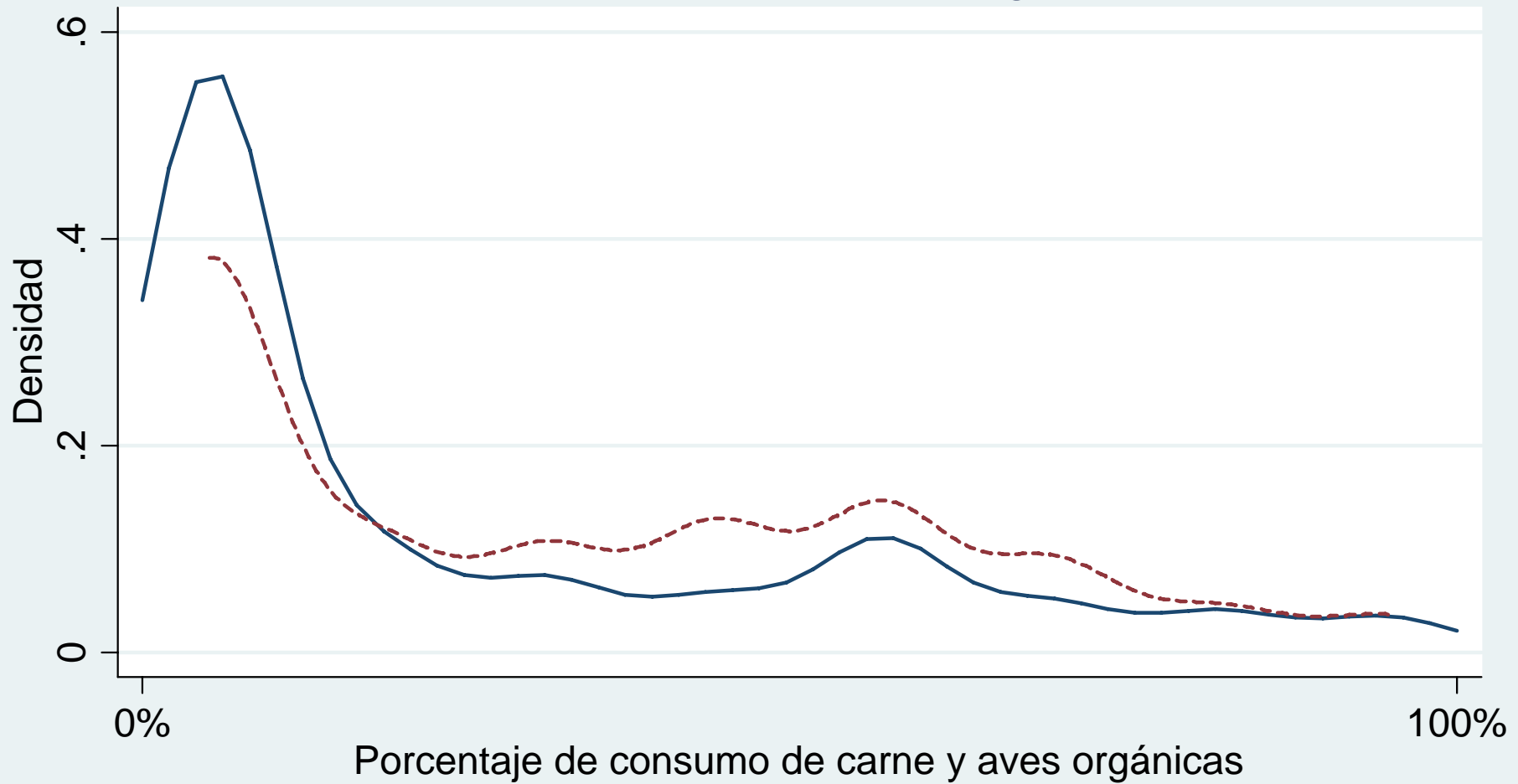
— México  
- - - Otros países

kernel = gaussian, bandwidth = 0.6694

# Uso de energía renovable en los países en los hogares

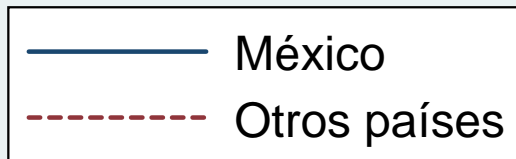
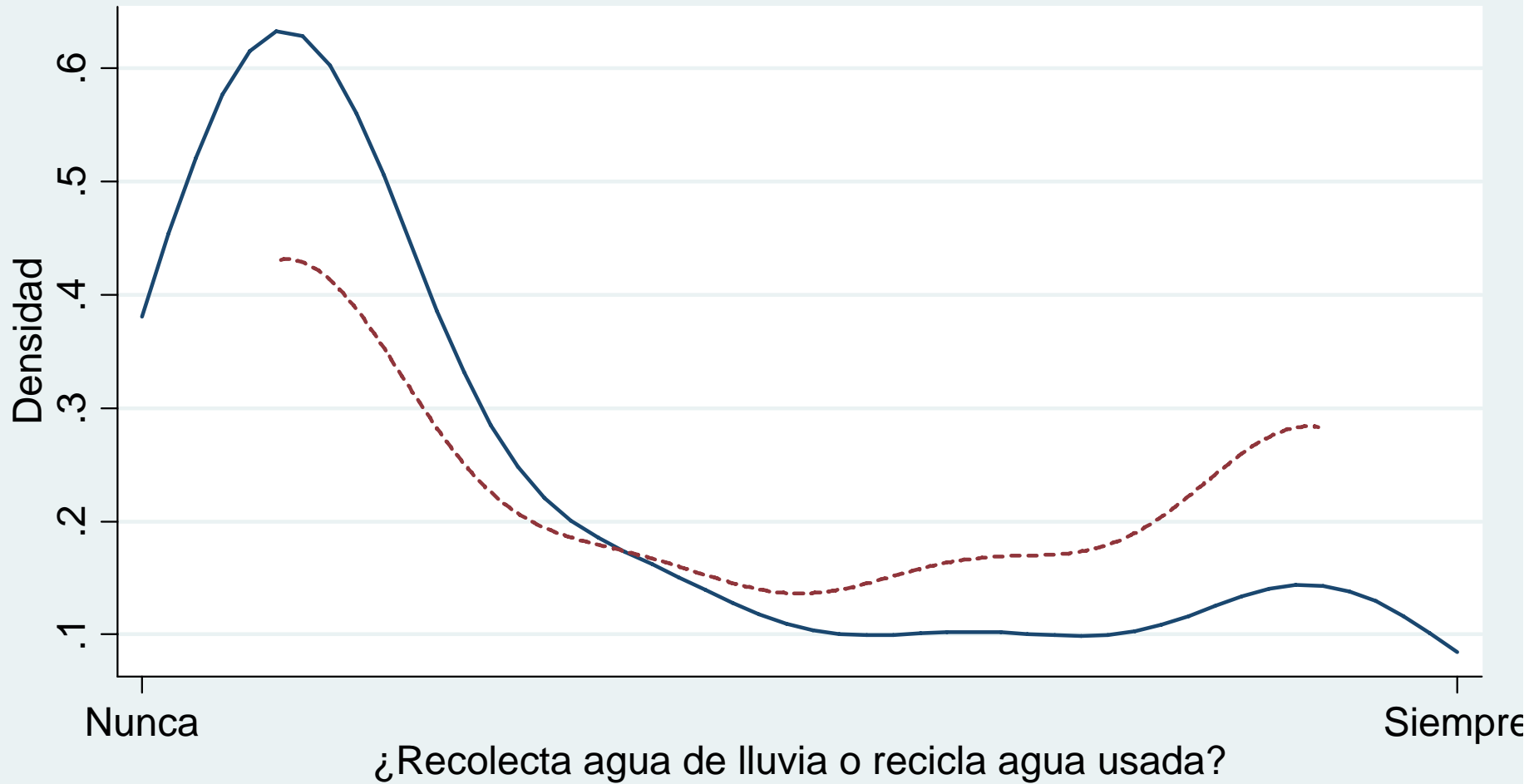


# Consumo de comida orgánica



kernel = gaussian, bandwidth = 0.4000

# Reutilización de agua



kernel = gaussian, bandwidth = 0.4000

# Aplicación de la información

---

- Estimación de un modelo de elección discreta en el caso de transporte.
- Se estimó un logit condicional para analizar los determinantes de la elección de modo de transporte.

# Resultados del modelo

Efecto	Caminar	Transporte público	Bicicleta	Multimodal (sin auto)
Positivo	Vivir sin pareja			
	No. de adultos			
		Escolaridad		
	Preocupación por contaminación del aire			
	Miembro de organización ambiental			
	Europa			
Negativo	Ingreso			
	Hombre con mayor ingreso			
		# Niños <18		
	Empleado tiempo completo			
	Rural			
	Sin acceso a transporte público			

\*Escenario base: auto